

DE SLOOT

Rhonestweg 6 -10
1043 AH Amsterdam
+31 (0)20 - 89 50 707

www.desloot.nl

info@desloot.nl

Huismeester:
Janneke Curiston
janneke@desloot.nl

Technische lijst Kleine Zaal

(geldend vanaf 1 april 2023)

Zaal:

Vlakke vloer zaal met zwarte doos

Zwarte balletvloer op betonnen vloer

Vast grid van FD34 truss en 50mm
buis

Verwarming middels vloerverwarming
en luchtbehandeling

Tribune:

Ingang publiek is via het podium links
achterop

Tribune van podiumdelen met stoelen

Capaciteit - 65 zitplaatsen in 5 rijen.

Eventueel een extra eerste rij bij te
plaatsen

Regie links achterop tribune

2,00 m. x 1,50 m.

Faciliteiten :

<u>Voor artiesten en medewerkers</u>	<u>Voor publiek</u>
2 Kleedkamers	Entree via aparte ingang
Toilet en douche in de Grote Zaal	5 Toiletten in centrale hal (50 meter van zaal)
Indien in gebruik, ook in de centrale hal.	Ontvangstbalie / Kassa
Kantine met koffie/thee, magnetron en koelkast wordt gedeeld met kantoor en atelierhouders.	3 verrijdbare garderobe rekken
Betaalbare lunch in Cafe-Restaurant de Sering (€ 6 per maaltijd)	Dineren en drankjes in Cafe-Restaurant de Sering

Laden en Lossen:

Overhead deur	(b) 3,60 x (h) 4,04 meter zonder overkapping. Overdekt uitladen kan ook, deze route gaat door de Grote Zaal. Gebruik hiervan in overleg indien de Grote Zaal in gebruik is.
Deur Kleine Zaal	1,80 m. breed, 2,25 hoog, komt linksachter op podium uit. (Dit is tevens de ingang voor het publiek!)
Parkeren	Op het terrein is beperkte ruimte voor parkeren. 1 decorwagen/bestelbus kan in overleg op het terrein staan. Personenauto's kunnen in de omgeving <u>gratis parkeren</u> .
Opslag	Kisten, kratten en karren kunnen achter de tribune Grote Zaal of in Kleedkamer 2 worden opgeslagen.

Speelvlak:

Breedte	<u>9,00 m.</u> 9,50 m.	gordijn tot gordijn muur tot muur
Diepte	<u>8,00 m.</u> 8,25 m. 13,50 m.	nulpunt tot fond nulpunt tot achtermuur totale diepte zaal, van wand tot wand
Hoogte	<u>4,37 m.</u> 4,70 m. 5,30 m.	vloer tot onderkant truss vloer tot onderkant gridbuis vloer tot plafond
Let op !!! >>>	3,57 m.	onder de luchtzak rechts, 60cm, volledige diepte (zie lichtplan of plattegrond)

Afstopping:

Stof	Zwart Molton
Zij zwart	Banen van 3 m. op rails
Coulissen	Links naast tribune, afgestopte doorgang naar kleedkamer
Poten	geen
Stopvakken	2 x dubbel schot, scharnierend per stuk 2 x 1 m. breed, 3 m. hoog <i>NB. Deze worden gedeeld met de Grote Zaal</i>
Fond	Hangt met gordijnhaken aan achterste truss op maximale diepte
Horizon	Beschikbaar in overleg
Balletvloer	Zwart - Marley, volledige vloer tot aan tribune dekkend. Deze vloer wordt er niet uitgehaald ivm betonstof eronder. Een andere (kleur) vloer leggen we over deze zwarte vloer heen.

Stroom:

Stoppenkast	Links op de achterwand, direct links bij binnenkomst		
Krachtstroom	K1	63A - 380V - CEE 5-polig	- tbv DIMMERS
	K2	32A - 380V - CEE 5-polig	- VRIJ
Vaste spanning	Gr 1	16A - 230V - Kabel	- Kleedkamers en licht
	Gr 2	16A - 230V - Kabel	- tbv AUDIO
	Gr 3	16A - 230V - Stopcontact 3	- VRIJ
	Gr 4	16A - 230V - Stopcontact 4	- VRIJ

Audio:

Spanning	Aparte groep - 16A - 230V (Groep 2 in stoppenkast) 4 x kabeldoos met groene WCD en XLR aan de wand 1 x 4-weg groen verdeelblok bij regie PA spanning in grid - Aan/Uit met werkschakelaar bij regie		
PA	<u>Tops</u>	- Meyersound UPA-1P (12" / 3" - 100x40°) Hangen 1.0 m. onder de truss en 2.75 m. van de 1e rij	
	<u>Sub</u>	- Meyersound 500 HP (2 x 12") Staat onder de tribune, is vertraagd t.o.v. de Tops	
	<u>Cluster</u>	- 2x EAW JF60 - 6,5"/1" - 90x60° - MONO	
Mixers	<u>Midas Venice 160</u>	12 / 8 mono + 4 stereo inputs / 6 aux / 4 groepen / Master A+B	
	<u>Allen&Heath GL2200</u>	16 mono + 2 stereo inputs / 6 aux / 4 groepen / L-R-Mono	
Multikabels	- 8 ch. multi naar Top L, Top R, Sub, Cluster M, 4 x XLR op wand - 20 in / 4 out, stagebox op achterwand bij stoppenkast - 2 x stage snake + stagebox 10 m. (12/4 en 8/0)		
	! NB !	<u>Monitoren en microfoons worden gedeeld met de Grote Zaal</u>	
Monitors	2 x RCF ART 300A	15" actief	500W
	2 x dB Technologies FM12	12" actief	350W
	2 x Sound Projects X-Act	10" actief	300W
	+ Combi-kabels	5 / 10 / 15 m.	
Microfoons	4 x Shure SM58	dynamic	
	4 x Shure SM57	dynamic	
	2 x Rode NT5	condensator	
	4 x Radial ProDI	Mono DI passief	
	2 x Radial J48	Stereo DI actief	
Statieven K&M	4 x hoog + arm 4 x middel + arm 2 x statief met ronde voet, rechte buis		
Stroomset	Diverse lengte shuko + 6 x 4-weg verdeelblok 3 en 6 m.		
XLR	1,5 / 3 / 6 / 9 m. allen 6x		
Verlopen	RCA / Mini Jack / Jack / XLR - male > < female		

Licht:

Vast: **Front**

6 x Selecon RAMA		PC	1 kW
3 x Selecon Pacific	14-35°	Profiel	1 kW
4 x ETC S4 fixed	36°	Profiel	750W

Zijfront (per kant)

1 x Selecon RAMA		PC	1 kW
1 x ETC S4 zoom	25-50°	Profiel	750W

Los: **Armaturen**

12 x Strand Quartet		Fresnel	650W
12 x Strand Quartet		PC	650W
12 x Strand Quartet	22-40°	Profiel	650W
4 x ETC S4 zoom	25-50°	Profiel	750W
6 x Sachtler Director 1K0		Fresnel	1 kW
6 x PAR64 CP61		PAR	1 kW
6 x PAR64 CP62		PAR	1 kW

Gedeeld met Grote Zaal:

Vloerstatieven: 8 x 10 cm hoog met 50mm buis
8 x 60 cm hoog met 50mm buis

Op vloerplankje: 8 x Showtec Stagebeam Fresnel 500W
8 x PAR64 CP61/62 1 kW

Ballettorens: 4 x elk met 3x Fresnel 500W
2x PAR64 500W

Tegen meerprijs

Horizon batterij 8 x Elation Cuepix RGB 60° LED-wash 150W

Licht tafel Compulite Spark 4D + beeldscherm

DE SLOOT

Technische lijst Kleine Zaal

(versie april-23)

Licht:

Consoles	TTL Compulite	Angel Vector Green	256 ch / 128 memory / 10 submaster
Dimmers	3 x TTL Dimblock 1 x TTL Dimmy Totaal	12 kringen 6 kringen 42 kringen	Shuko hardpatch Shuko hardpatch 24 x 2 kW + 18 x 1kW
Prikpunten	<i>Zie Lichtplan Kleine Zaal op de laatste pagina</i>		
	Front en Portaal Grid Vloer	2 x 16 kanalen verspreid over de truss 6 x 8 kanalen via break-out box 2 x 8 kanalen links en rechts aan de muur	
DMX	2 x 5-polige lijn (A & B) van regie naar dimmer ruimte. A en B lijn te patchen via DMX splitter bij dimmers. Iedere truss heeft aan de linkerkant een 5 polige DMX-output.		
Zaalbrug	1 x FD34 truss boven tribune met 5x 50mm gridbuis naar Portaal Lampen stellen met een trapladder op rij 4		
Grid boven podium	5 x FD34 truss over volledige breedte, ± 2,00 m. uit elkaar Verbonden met 5x 50mm gridbuis ± 2,00 m. uit elkaar Het grid is naar wens aan te vullen met enkele korte gridbuizen		
Hoogwerkers	<u>Let op, worden ook gebruikt in de Grote Zaal.</u> Genie, zelfsturend Rolsteiger - 4,20 hoog, slechts 1 loopplank beschikbaar. 1 A-ladder, 3-delig 2 trapladders en 2 huishoudtrappen		
Kleurfilters	LEE filters collectie in diverse maten		

Rigging:

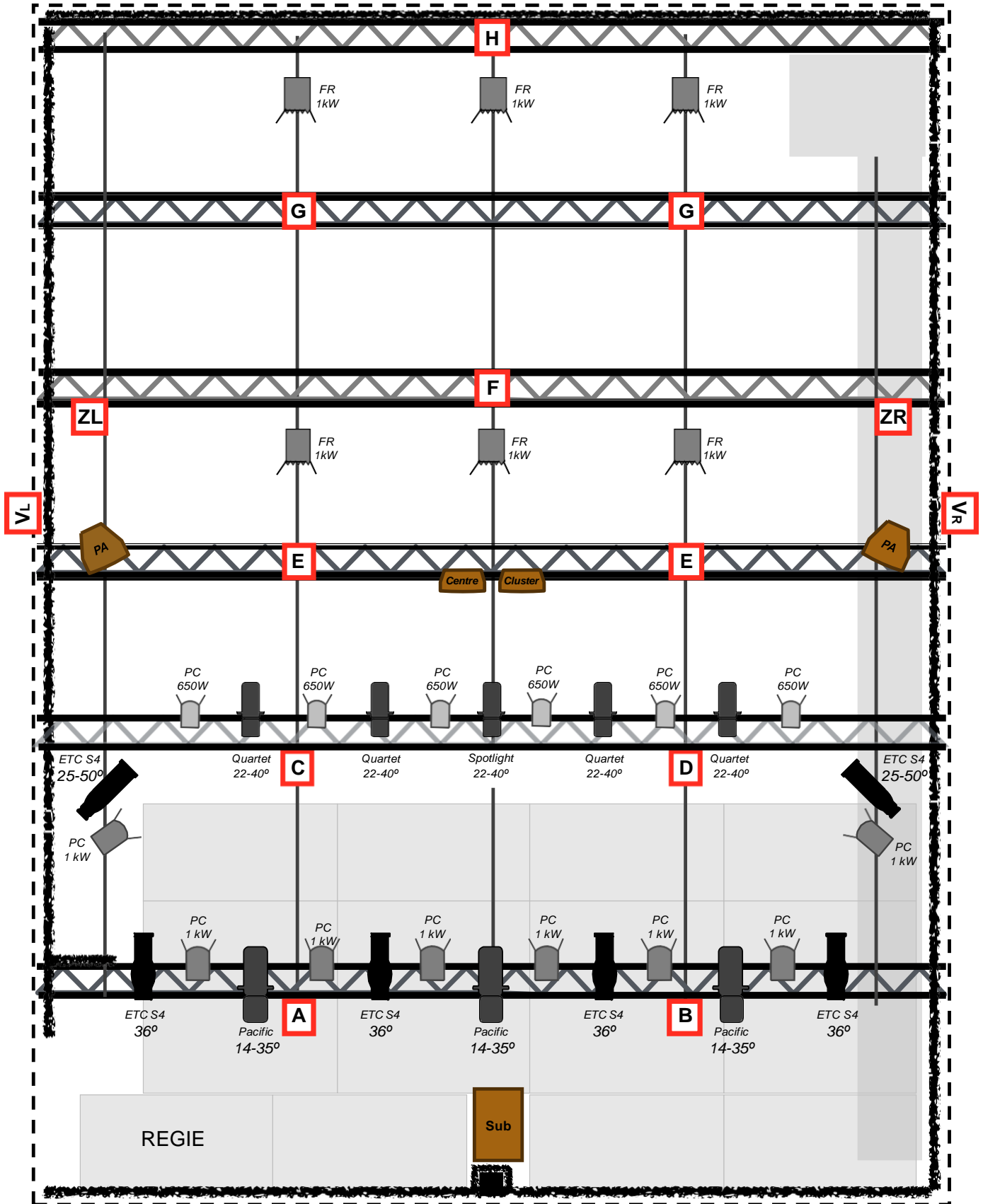
In overleg is er veel mogelijk, maar veiligheid staat altijd bovenaan!

Ons grid is eenvoudig van opzet en niet berekend op zware (punt)belasting.
We hebben diverse middelen in huis om decorstukken, doeken etc. op te hangen,
zoals gridbuizen, staalkabels, roedeboeien, harpsluitingen en diverse klemmen.

Het oordeel van de huis-technici, over veiligheid, is te alle tijde bepalend

Basis lichtplan Kleine Zaal

(versie april-23)



DMX LIJN A

Dimmers 1 - 42
Zaallicht 51 - 53
Regie 54

LOSSE ARMATUREN

12 x Quartet Fresnel 650W
12 x Quartet PC 650W
x Quartet Profiel 650W
4 x ETC S4 25-50° 750W

6 x Sachtler Fresnel 1kW
6 x PAR 64 CP61 1kW12
6 x PAR 64 CP62 1kW

PRIKPUNTEN - KLEINE ZAAL

