



Rhoneweg 10	Janneke Curiston
1043 AH Amsterdam	huismeester
	techniek@deslout.nl

Technische Lijst Kleine Zaal

(versie Juni 2024)

Zaal

Tribune

Vlakke vloer zaal met zwarte doos	Capaciteit 65, met mogelijkheid voor extra rij vooraan
Zwarte balletvloer op betonnen vloer	Ingang publiek is via het podium links achterop
Vast grid met FD34 truss en 50mm buis	Regie links achterop tribune
Verwarming middels vloerverwarming en luchtbehandeling	2,00m x 1,50m

Basisfaciliteiten

Artiesten en medewerkers

Publiek

Kleedkamer 1x	Entree via aparte ingang
Toiletten in grote zaal (indien beschikbaar)	Ontvangstbalie / kassa
Douche in grote zaal (indien beschikbaar)	5 toiletten bij de centrale hal (50m)
Kantine met koffie/thee, magnetron en koelkast wordt gedeeld met kantoor en ateliers	3x Garderobe rek, verrijdbaar
	Restaurant de Sering (2x toilet + rolstoel toilet)

Laden/Lossen

Overhead deur	(b)3,60m x (h)4,04m met overkapping Overdekt uitladen kan ook, deze route gaat door de Grote Zaal (indien beschikbaar)
Deur kleine zaal	1,80m breed, 2,25 hoog. Links achter op het podium (ingang publiek)
Laadperron	5x5m / 4,5m hoog
Doorgang naar podium	1,93m (b) x 2,45m (h)
Parkeren	Binnen geen. 1 auto kan in overleg op terrein blijven staan. Personenauto's gratis parkeren langs de weg
Opslag	Kisten, kratten en karren kunnen in de technische ruimte worden opgeslagen

Speelvlak:

Breedte	9,00 m	Gordijn tot Gordijn
	9,50 m	Muur tot muur
Diepte	8,00 m	Nulpunt tot fond
	8,25 m	Nulpunt tot achtermuur
	13,50 m	Totale diepte zaal, wand tot wand
Hoogte	4,37 m	Vloer tot onderkant truss
	4,70 m	Vloer tot onderkant gridbuis
	5,30 m	Vloer tot plafond
Let op-	3,57 m	Onder luchtzak rechts, 60cm, volledige diepte (zie lichtplan of plattegrond)

Afstopping:

Rondom	Zwart molton
Zij zwart	Banen van 3m op rails
Coulissen	Links naast tribune, afgesloten doorgang naar kleedkamer
Poten	geen
Stopvakken	2x dubbel schot scharnierend per schot 1m breed, 3m hoog (<i>Gedeeld met Grote Zaal</i>)
Fond	Hangt met gordijnhaken aan achterkant truss op maximale diepte
Horizondoek	Beschikbaar in overleg
Balletvloer	Zwart, Marley, volledige vloer tot aan de tribune dekkend. Deze vloer wordt er niet uitgehaald i.v.m betonvloer daaronder. Andere vloer leggen kan over de zwarte vloer.

Stroom:

Stoppenkast	Links op de achterwand, direct bij binnenkomst
Krachtstroom	K1 63A-380V -CEE 5-polig (tbh Dimmers) K2 32A-380V -CEE 5-polig VRIJ
Vaste spanning	Gr 1: 16A – 230V – Kabel (KK en licht) Gr 2: 16A – 230V – Kabel (tbv Audio) Gr 3: 16A – 230V – stopcontact vrij Gr 4: 16A – 230V – stopcontact vrij

Audio:

Stroom	Aparte groep - 16A - 230V (<i>Groep 2 in stoppenkast</i>) 1 x 4-weg verdeelblok bij regie PA spanning in grid - Schuko kabels in FOH
P.A.	2x Top: Meyersound UPA-1P – 12"/3" – 10x40 (hangen 1m onder truss en 2,75m van rij1) 1x Sub: Meyersound 500HP- 2x12" (Onder tribune, vertraagd t.o.v tops)
Mixer	Allen&Heath GL2200 16/2/4/2 Midas Venice 160
Multikabel	8ch Multi naar Top L, Top R, Sub
Monitors	2x Soundprojects X-act 10" actief (Inclusief set combi-kabels stroom/audio) In overleg kunnen de monitors uit de grote zaal worden geleend
Bekabeling	1 xlr snake 8 channels 11 schuko verdeelblok 3 schuko 3m 3 schuko 5m 3 schuko 10m 1 schuko 20m 5 xlr 3m 4 xlr 5m 2 xlr 10m
NB! Onderstaande wordt gedeeld met de grote zaal!	
Microfoons	5x SM58 dynamic 1xSm57 dynamic
Statieven	K&M 4x Hoog + arm 4x Middel +arm 1x statief met ronde voet recht 4x tafelstatief

Licht:

Armatuuren	Front		
	6x Selecon RAMA 3x Selecon Pacific 14-35 4x ETC S4 fixed 36	PC Profiel Profiel	1KW 1K 750W
	Zijfront (per kant)		
	1x Selecon Rama 1x ETC S4 Zoom 25-50	PC Profiel	1KW 750W
	Los		
	4x Strand Quartet 2x ETC S4 Zoom 25-50 1x ETC S4 Zoom 36 4x Sachtler Director 1K0 3x Par64 wide 1x Par64 narrow 1x Par64 very narrow	Fresnel Profiel Profiel Fresnel Par Par Par	650W 750W 750W 1KW 1KW 1KW 1KW
Lichttafel	Eurolight LC2412 Compulight Vector Green	In overleg	
Dimmers	3x TTL Dimblock Totaal	12 kringen 36 kringen	Shuko Hardpa tch
Prikpunten	Zie lichtplan kleine zaal op laatste pagina		
Grid boven podium	5 x FD34 truss over volledige breedte, ± 2,00 m. uit elkaar Verbonden met 5x 50mm gridbuis ± 2,00 m. uit elkaar Het grid is naar wens aan te vullen met enkele korte gridbuizen		
DMX	2x 5-polig lijn (A+B) van regie naar dimmerruimte. A+B lijn patchen via DMX splitter bij dimmers. Iedere truss heeft aan de linkerkant een 5-polige DMX-output.		
Beamers	1x Epson eh tw2900 1x Hitachi cp tw3005	Tegen meerprijs	
	Gedeeld met Grote Zaal		
	6x ballettoren 5x vloerstatief	Moet met een bout vastgeschroefd worden	
Hoogwerkers	Genie (zelf besturend) A-ladder, 3-delig Diverse trappen		
Kleurenfilters	Zeer uitgebreide collectie van LEE filters	000-799 in alle maten en op rol	

Rigging:

Ons grid is eenvoudig van opzet en is niet bedoeld voor zware belasting.

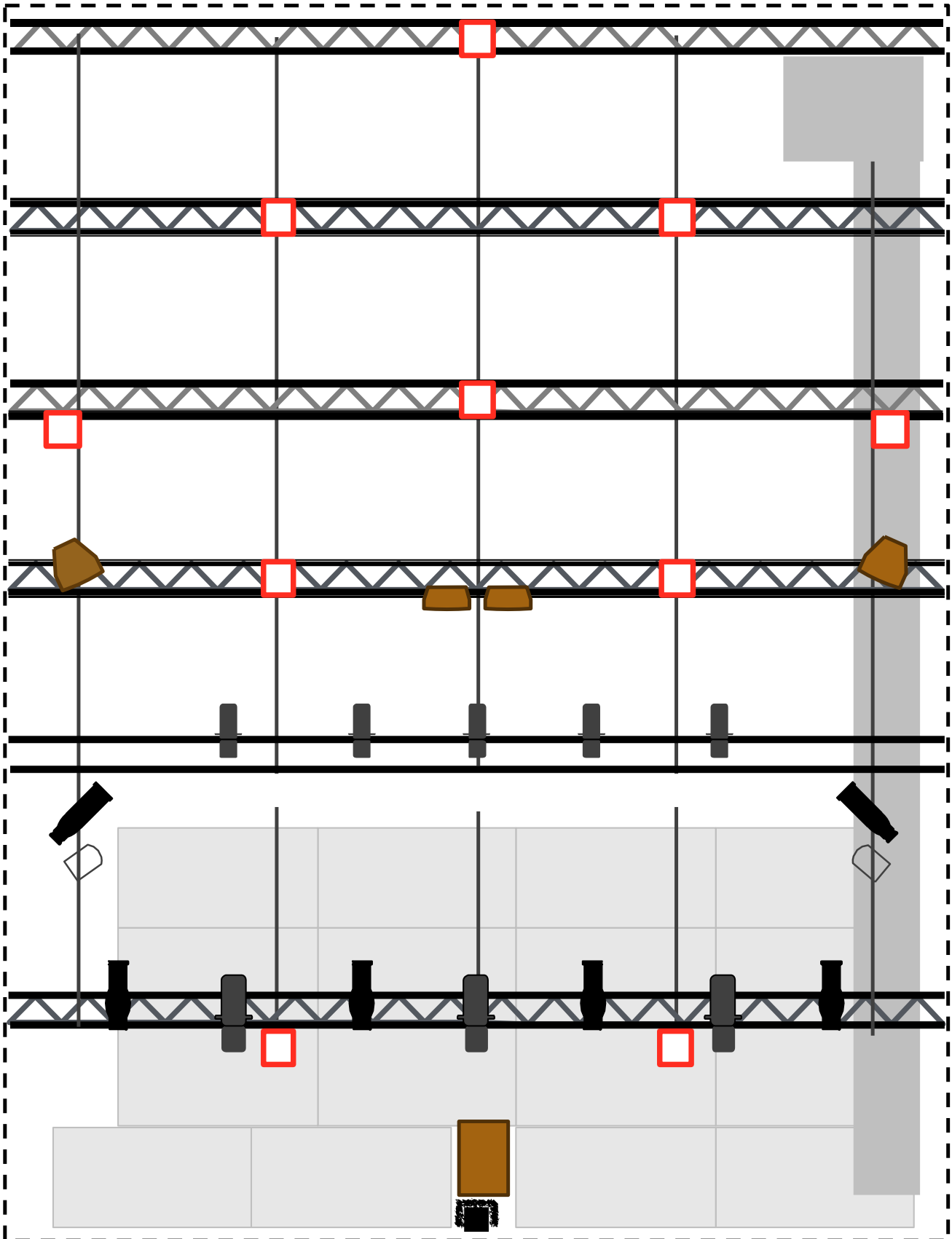
Wij hebben diverse middelen in huis om decor / doek / materiaal op te hangen, zoals extra steigerpijpen, staalkabels, harp sluitingen, roedeboeien en diverse klemmen.

Graag bespreken we vooraf via de mail (bovenaan dit document) wat er aan rigging gedaan moet worden en hoe we dit gaan realiseren.

In overleg is er veel mogelijk, maar veiligheid staat bovenaan. **De inschatting van onze technici is te alle tijde beslissend**

Basis lichtplan Kleine Zaal

(versie april-23)



PRIKPUNTEN - KLEINE ZAAL

