



Rhoneweg 6 -10	Katre-Helen Kask
1043 AH Amsterdam	huismeester
06 279 244 71	techniek@desloot.nl

Technische Lijst Grote Zaal

(versie juni 2026)

Zaal Tribune

Vlakke vloer zaal met zwarte doos	Capaciteit 180
Houten vloer van geupcyclede gymvloer	Inloop via trap aan achterzijde tribune
Vast grid met stijgerpijpen en H30 Truss	Regie midden achterop tribune
Verwarming middels luchtverwarming	2,75m x 2,25m

Basisfaciliteiten:

Voor artiesten en medewerkers	Voor publiek
Op eerste verdieping naast podium	In centrale hal van de Sloot
Kleedkamers 2x	Ontvangstbalie bij de ingang
Toiletten 2x	Enkele zitmeubels
Douche 1x	Toiletten 5x
Kantine met koffie/thee, magnetron en koelkast wordt gedeeld met kantoor en ateliers	3 Garderobe rekken, verrijdbaar
	Restaurant de Sering

Laden/Lossen:

Overhead deur	(b)3,60m x (h)4,04m met overkapping Let op; om bij de laad en los te komen moet je onder een bovenleiding rijden van 3,95 meter hoog. Je kunt ook voor de bovenleiding lossen, dan moet je je spullen over het terrein vervoeren.
Overkapping buiten	5m hoog x 4,5m diep
Laadperron	5x5m /4,5m hoog
Doorgang naar podium	1,93m (b) x 2,45m (h)
Parkeren	Binnen geen. 1 bakwagen/bestelauto kan op terrein blijven staan. Personenauto's parkeren langs de weg voor 1,66 per uur van maandag tot en met vrijdag tussen 09:00 en 19:00.
Opslag	Laadperron is geschikt voor lege kisten en karren.

	Achterpodium indien niet in gebruik
--	-------------------------------------

Speelvlak:

Breedte	11,50m 2,50m 14,25m	Tussen zij zwart Zij podium rechts Muur tot muur
Diepte	1,20m 11,50m 4,60m 3,20m 20,50m	Tribune tot nul-punt Nul-punt tot standaard fond Achterpodium Opslag na achterpodium Totale diepte van tribune tot achtermuur
Hoogte	4,85m 5,48m 4,17m 4,28m 2,65m	Vloer tot onderkant grid Vloer tot plafon Onder luchtzak links Onder luchtzak rechts Zij podium rechts onder balustrade

Afstopping:

Rondom	Zwart molton
Zij zwart	Banen van 3m op helm rails
Coulissen	Alleen rechts onder balustrade, links slechts 20cm tot muur
Poten	2x3m breed los in grid te knopen
Stopvakken	2x dubbel schot scharnierend per schot 1m breed, 3m hoog
Fond	Op rails in 2 delen, twee dieptes
Horizon	Niet aanwezig!
Balletvloer	Zwart, volledig dekkend incl achterpodium

Stroom:

Zijpodium rechts	Hoofdschakelaar en stoppenkast 1x 125A – 400v Bezet t.b.v Dimmers 1x 63A – 400v Bezet t.b.v Dimmers 1x 63A – 400v Vrij 1x 32A – 400v Vrij 1x 32A – 400v Bezet t.b.v Audio 10x 16A – 230V Vrij
------------------	---

Audio:

Stroom	Eigen 32A Groep Vaste spanning verdeeld over de wanden
P.A.	2x Top: Meyersound UPQ-1P – 15"/1,5" – 80x50 (gevlogen) 2x Sub: Meyersound 600HP- 2x15"
Mixer	Midas Venice 160
Multikabel	Links: 16 in / 4 out Rechts: 16 in / 4 out
Monitors	1x dB Technologies FM12 12" actief 1x Mackie 2x RCF ART310
Microfoons	5x SM58 dynamic (op afspraak)
Statieven	K&M 4x Hoog + arm 4x Middel +arm 2x statief met ronde voet recht
Bekabeling	Een toereikend aantal kabels voor gemiddeld gebruik. Als live muziek een grote rol speelt, graag contact opnemen.

Video

Van tevoren aangeven

Bekabeling	Kleine hoeveelheid HDMI, het advies is om bekabeling zelf mee te nemen als er ook eigen beamers worden gebruikt.
Beamers	1x Epson eh tw2900 1x Hitachi cp tw3005 1x Optoma ZU606TST-B
Projectieschermen	1x beamerscherf 3x4m 1x beamerscherf 1x1,80m

Licht:

Armaturen	Front		
	8x ADB C103 6x ADB C105 16/38	PC Profiel	1KW 1KW
	Portaal		
	4x ETC S4 25-50 4x ETC S4 36	Profiel Profiel	750W 750W
	Los		
	10x Sachtler 7x Stagebeam 7x Strand Quartet 4x Selecon RAMA 6x ETC S4 25-50 5x ETC S4 36 4x Selecon Pacific 4x Strand Quartet 22/10 5x LDR Inno A1000 2x 4-bar Par64 2x 4-bar Par64 10x Par64 M 5x Par64 N 5x Par64 VN 7x balletoren	Fresnel Fresnel Fresnel PC Profiel Profiel Profiel Horizonbak CP62 CP61 CP62 CP61 CP60	1KW 500W 650W 1KW 750W 750W 1KW 1KW 1KW 1KW 1KW 1KW
	Op vloerstatief		
	4x Par64 3x Showtec Stagebeam	CP61/62 Fresnel	1KW 500W
Consoles	D-light	D-light uitleg	
Dimmers	Totaal ABD In gebruik voor vast front Vrije kringen	48 kringen 48 kringen 24 kringen 24 kringen	Hardpatch Hardpatch
Prikpunten	Totaal	104x	
Zie lichtplan	Grid Vloer	12x 8ch Break-out box Grid Mogelijk, wordt bij de bouw aangelegd	
Grid boven Tribune	5x H30V Truss in de diepte, verbonden met 50mm gridbuis		
Grid boven podium	5x gridbuis in de diepte van front tot fond, +-2,25m uit elkaar 2x buis voor portaalopstelling 7x Stijgerpijp van 6m breed in stappen van +-1,5m naar wens aan te vullen met losse gridbuizen		
Hoogwerkers	Genie (zelfbesturend) A-ladder Diverse trappen	De genie mag alleen rijden met het bakje omlaag ivm veiligheid	
DMX	Enkel 5-polig lijn van regie naar dimmers	Doorprikken na dimmers kan op podium rechts	
Kleurenfilter	Uitgebreide collectie van LEE	000 -799 in alle maten en	

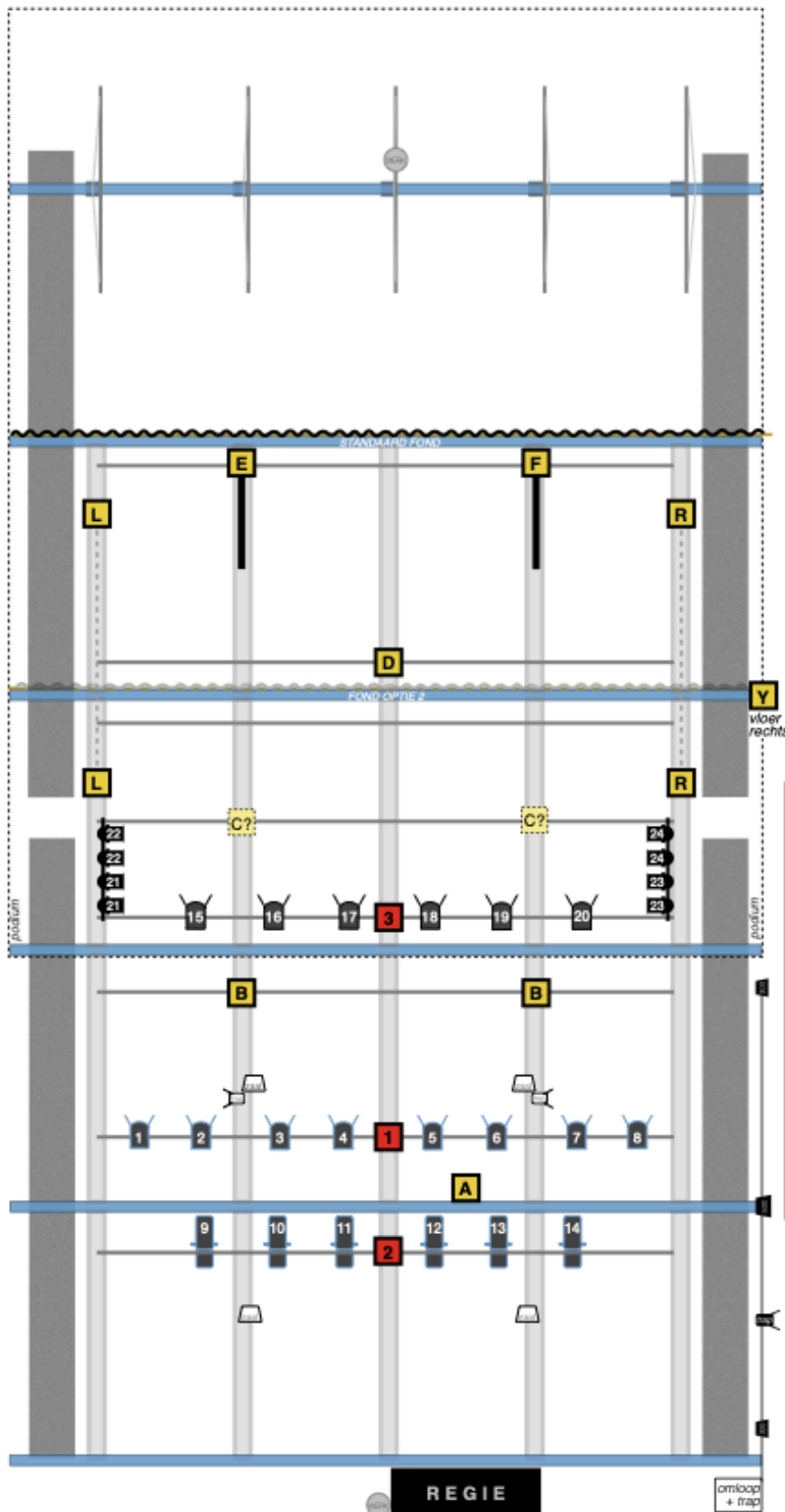
s	filters	op rol	
---	---------	--------	--

Rigging:

Ons grid is eenvoudig van opzet en is niet bedoeld voor zware belasting.

Wij hebben diverse middelen in huis om decor / doek / materiaal op te hangen, zoals extra steigerpijpen, staalkabels, harp sluitingen, roedeboeien en diverse klemmen.

In overleg is er veel mogelijk, maar veiligheid staat bovenaan. **De inschatting van onze technici is ten alle tijden beslissend**



LOSSE ARMATUREN

- 8x PC 1kW
- 10x Fresnel 1kW
- 12x Fresnel 500W

- 8x ETC S4 25-50° 750W
- 8x ETC S4 36° 750W

- 4x 4-bar PAR64 MF
- 12x PAR64 MF los
- 8x PAR64 NRW los
- 4x PAR64 VN los

- 8x Floodlight 1kW

VRIJE PRIKHPUNTEN

- MULTI A** - 4 ch VRIJ
- MULTI B** - 8 ch
- MULTI C* - 8 ch
- MULTI D** - 8 ch
- MULTI E** - 8 ch
- MULTI F** - 8 ch

- MULTI Y** - 8 ch (vloer)

- 24x VRIJE DIMMER**
à 2.5 kW

LET OPI!

WIJ WERKEN DEELS MET EEN VASTE OPSTELLING OP MULTIKABEL 1, 2 en 3

DE SPOTS HANGEN VAST EN WORDEN NIET VERANDERD
kleur + focus ultraaard wel

- M-1 8x ADB C101 PC
- M-2 6x ADB C105 PROF.
2x PAR64 paar
- M-3 6x Selecon RAMA PC
2x PAR64 paar

Het witte nummer is het DMX / dimmer nr.

ZAALLICHT

- A.5 - Tribune voor
2x 500W flood
- A.6 - Tribune achter
2x 500W flood
- A.7 - Tribune trappen
2x 300W fresnel
- A.8 - Omloop tribune
2x 300W + 2x500W

DIMMERPACK 1		
PRIK PUNT	Dim	Wat
1.1	1	Front ADB C101 PC - 1kW
1.2	2	Front ADB C101 PC - 1kW
1.3	3	Front ADB C101 PC - 1kW
1.4	4	Front ADB C101 PC - 1kW
1.5	5	Front ADB C101 PC - 1kW
1.6	6	Front ADB C101 PC - 1kW
1.7	7	Front ADB C101 PC - 1kW
1.8	8	Front ADB C101 PC - 1kW
2.3	9	Front ADB C105 Prof- 1kW
2.4	10	Front ADB C105 Prof- 1kW
2.5	11	Front ADB C105 Prof- 1kW
2.6	12	Front ADB C105 Prof- 1kW
2.7	13	Front ADB C105 Prof- 1kW
2.8	14	Front ADB C105 Prof- 1kW
3.1	15	Portaal Selecon RAMA PC - 1kW
3.2	16	Portaal Selecon RAMA PC - 1kW
3.3	17	Portaal Selecon RAMA PC - 1kW
3.4	18	Portaal Selecon RAMA PC - 1kW
3.5	19	Portaal Selecon RAMA PC - 1kW
3.6	20	Portaal Selecon RAMA PC - 1kW
2.1	21	ZIJ Links 2x PAR64 CP62
2.2	22	ZIJ Links 2x PAR64 CP62
3.7	23	ZIJ Rechts 2x PAR64 CP62
3.8	24	ZIJ Rechts 2x PAR64 CP62

DIMMERPACK 2		
PRIK PUNT	Dim	Wat
	25	
	26	
	27	
	28	
	29	
	30	
	31	
	32	
	33	
	34	
	35	
	36	
	37	
	38	
	39	
	40	
	41	
	42	
	43	
	44	
	45	
	46	
A.1 + 2	47	Zaallicht Tribune Voor / Achter
A.3 + 4	48	Zaallicht Tribune trappen / omloop

DIM 1	PRIK PUNT	SPANNING T.B.V.
230V 16A		

DIM 2	PRIK PUNT	SPANNING T.B.V.
230V 16A		

FLOOR PLAN - DE SLOOT - MAIN HALL

APRIL 2025

