

DE SLOOT

Rhoneweg 6 -10
1043 AH Amsterdam
+31 (0)20 - 89 50 707

Frank Oorthuys
huismeester
info@desloot.nl
www.desloot.nl

Technische lijst Kleine Zaal

(geldend vanaf 1 april 2023)

Zaal:

Vlakke vloer zaal met zwarte doos
Betonnen vloer met balletvloer
Vast grid van H30V truss en gridbuis
Verwarming middels vloerverwarming

Tribune:

Tribune van podiumdelen met stoelen
Capaciteit 65 zitplaatsen
Inloop links achterop over het podium
Regie links achterop tribune
2,00 m. x 0,80 m.

Basis faciliteiten

Voor artiesten en medewerkers

Kleedkamers 2
Toilet en douche in Grote Zaal
Indien in gebruik ook in centrale hal.
Kantine met koffie/thee, magnetron en koelkast
deze wordt gedeeld met kantoor en ateliers.

Voor publiek

Ontvangstbalie bij de ingang
Enkele zitmeubels
4 Toiletten
3 Garderobe rekken, verrijdbaar
Restaurant de Sering

Laden en Lossen:

Overhead deur	(b) 3,60 x (h) 4,04 meter met overkapping route via de Grote Zaal, 2 dubbele deuren door, komt uit links achter op het podium
Doorgang naar podium	1,80 m. breed, 2,25 hoog
Parkeren	1 Bakwagen / bestelbus kan in overleg op terrein blijven staan Personenauto's kunnen gratis langs de weg parkeren
Opslag	Achter de tribune in de Grote Zaal is plek voor kisten en karren Indien 2e kleedkamer niet wordt gebruikt, is ook hier ruimte.

DE SLOOT

Technische lijst Kleine Zaal

(versie april-23)

Speelvlak:

Breedte	9,00 m.	tussen zij zwart
	9,50 m.	muur tot muur
Diepte	8,00 m.	nulpunt tot standaard fond
	8,25 m.	totale diepte van tribune tot achtermuur
Hoogte	4,37 m.	vloer tot onderkant grid
	5,30 m.	vloer tot plafond
	3,57 m.	onder luchtzak rechts

Afstopping:

Rondom	Zwart Molton
Zij zwart	Banen van 3 m. geknoopt aan grid
Coulissen	Links naast tribune doorgang naar kleedkamer
Poten	geen
Stopvakken	2 x dubbel schot scharnierend per schot 1 m. breed, 3 m. hoog NB. wordtn gedeeld met Grote Zaal
Fond	Geknoopt in 2 delen, niet op rails
Horizondoek	Op aanvraag
Balletvloer	Zwart / Wit Volledig podium tot aan tribune dekkend

Stroom:

Links achterop podium	Hoofdschakelaar en stoppenkast
	1 x 63A - 400V BEZET t.b.v. Dimmers
	1 x 32A - 400V vrij
	1 x 16A - 230V BEZET t.b.v. Audio
	5 x 16A - 230V vrij

Audio:

Stroom		Eigen 16A - 230V groep Vaste spanning punten Audio aan 3 wanden rondom podium
P.A.	2 x Top 1 x Sub	Meyersound UPA-1P - 12" / 3" - 100° x 40° (gevlogen) Meyersound 500 HP - 2x 12" onder tribune
Mixer		Midas Venice 160 <i>Allen&Heath GL2200 16/2/4/2</i>
Multikabel		<i>Haspel op wielen 16 in / 8 out</i>
	NB !	<u>Onderstaand materiaal wordt gedeeld met Grote Zaal</u>
Monitors		2 x RCF ART 300A 15" actief 2 x dB Technologies FM12 12" actief 2 x <i>Sound Projects X-Act</i> 10" actief <i>inclusief set combi-kabels shuko / XLR</i>
Microfoons		4 x SM58 dynamic 4 x SM57 dynamic 2 x Rode NT5 condensator 2 x Radial ProDI Mono DI passief 1 x Radial ProD2 Stereo DI actief
Statieven	K&M	4 x hoog + arm 4 x middel + arm 2 x statief met ronde voet recht
Bekabeling		Een toereikend aantal kabels voor gemiddeld gebruik Als live muziek een grote rol speelt, graag contact opnemen.
	Stroomset	6 x verdeelblok 4 weg zwart 3 / 6 m.
	Stagebox	1 x 8 in / 4 out - 10 m.
	XLR	1,5 / 3 / 6 / 9 / m.
	Verlopen	RCA / Mini Jack / Jack / XLR - heen en weer, male en female

DE SLOOT

Technische lijst Kleine Zaal

(versie april-23)

Licht:

Armaturen:

Front

8 x Strand Cantata	PC	1 kW
2 x ETC S4 25-50°	Profiel	750W
4 x ETC S4 36°	Profiel	750W

Portaal

6 x Strand Quartet	PC	650W
6 x Strand Quartet 22 - 40°	Profiel	650W

Los

6 x Sachtler Director 1K	Fresnel	1 kW
12 x Strand Quartet	Fresnel	650W
6 x Strand Quartet	PC	650W
2 x ETC S4 25-50°	Profiel	750W
4 x Strand Quartet 22-40°	Profiel	650W
8 x PAR64 CP61	PAR	1 kW
8 x PAR64 CP62	PAR	1 kW

In overleg uit Grote Zaal:

Op vloerstatief:

8 x PAR64	CP61/62	1 kW
8 x Showtec Stagebeam	Fresnel	500W

8 x Vloerstatief 50mm buis

4 x Ballettoren elk met	2x Fresnel	500W
en	2x PAR64	500W

DE SLOOT

Technische lijst Kleine Zaal

(versie april-23)

Licht:

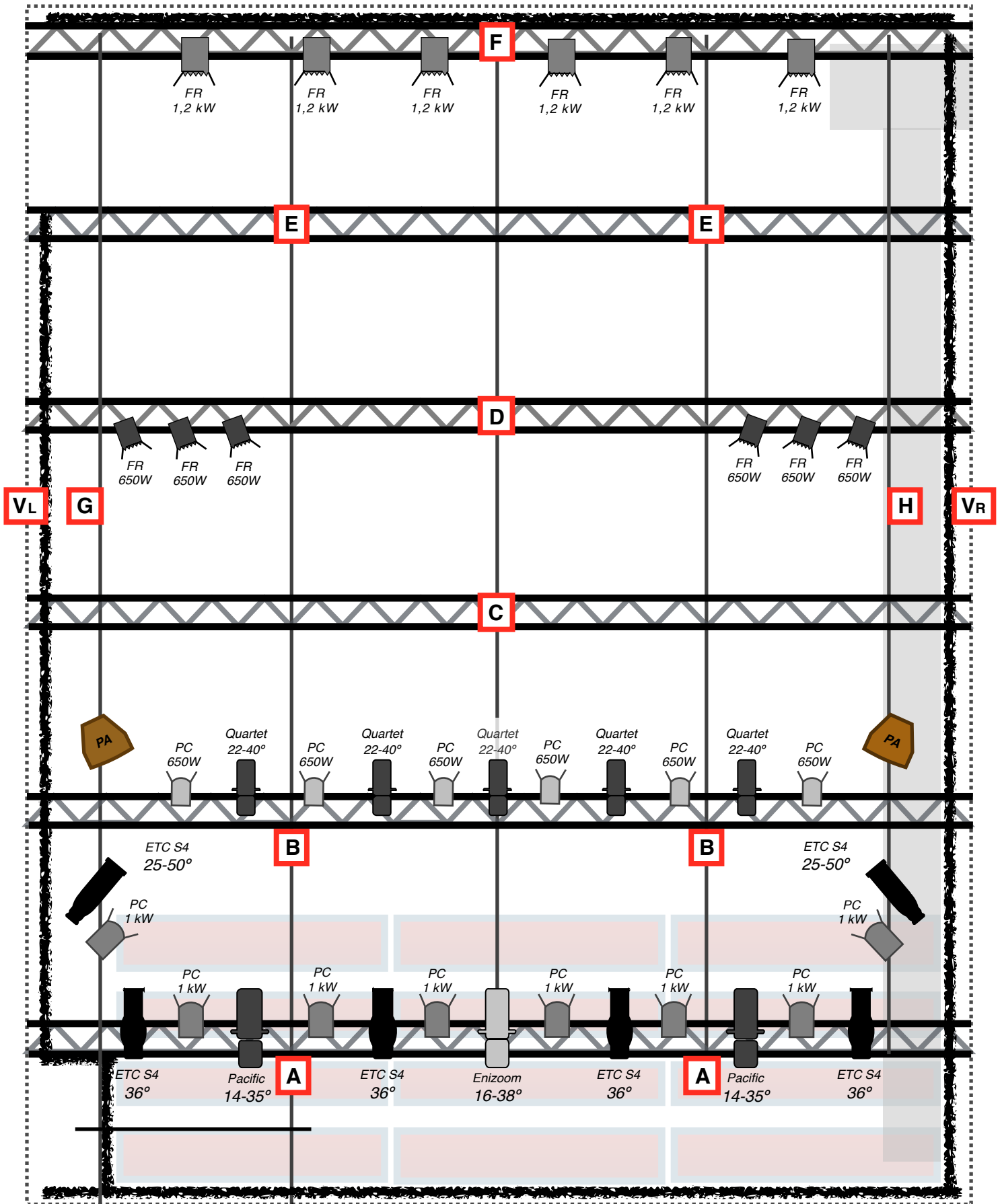
Consoles	TTL Compulite	Angel Vector Green	
Dimmers	Totaal	42 kringen	á 2,3 kW
	TTL Dimmy	3 x 12 kringen	Shuko hardpatch
	TTL Dimmy	1 x 6 kringen	Shuko hardpatch
Prikpunten	Totaal	128 x	
<i>Zie lichtplan</i>	Grid	9 x 8 ch. Break-out box	in grid
	Vloer	1 x 8 ch. Break-out box	aan de muur meer aansluitingen mogelijk op aanvraag
Grid boven tribune	1 x H30V truss	in de breedte	
Grid boven podium	4 x H30V	in de breedte, ± 2,50 m. uit elkaar	
	5 x steigerpijp	over volledige diepte ± 2,00 m. uit elkaar naar wens aan te vullen met losse gridbuizen	
Hoogwerkers <i>voor beide zalen</i>	Genie, zelf besturend		
	Rolsteiger 4,20 hoog		
	A - ladder		
	Diverse trappen		
DMX	Enkele 5-polige lijn	van regie naar dimmers.	
	Doorprikken na dimmers	kan via kabel op podium links	
Kleurfilters	LEE filters	collectie in benodigde maten	

Rigging:

Ons grid is zeer eenvoudig van opzet en is niet bedoeld voor zware belasting.

We hebben diverse middelen in huis om decor / doek / materiaal op te hangen, zoals extra steigerpijpen, staalkabels, harp sluitingen, roedeboeien en diverse klemmen. In overleg is er veel mogelijk, maar veiligheid staat bovenaan.

De inschatting van onze technici is te alle tijde doorslaggevend.



48 kringen a 2 kW

24 x bezet front, portaal en tegen
24 x vrij in te delen

48 prikpunten op multi
C,D,E,G,H,VL en VR

Losse armaturen:

6 x Quartet Fresnel	650W
6 x Quartet PC	650W
6 x Quartet Profel	650W
8 x PAR 64 CP61	1kW
8 x PAR 64 CP62	1kW